

Утверждаю:  
Руководитель предприятия  
Директор ООО «ВЭШ»

Н.Н. Бузылев (Ф.И.О.)

« 12 »



Субъект Федерации Кемеровская область-Кузбасс Лесничество Беловское  
Участковое лесничество Чекмаревское Урочище Чекмаревское  
Лесорастительная зона Южно-Сибирская горная  
Лесной район Алтае- Саянский горно- таежный район

**Карточка  
обследования участка при выборе способа и технологии  
лесовосстановления (лесоразведения)\*на 2025год**

1. № квартала 38 № выдела 36
2. Площадь участка, с точностью до 0,1 га 4,2
3. Категория площади: вырубка 2023  
(вырубка (год), гарь (год), пустырь, прогалина, редина, прочие земли (технический этап, год))
4. Исходный породный состав участка лесовосстановления 5П2П2ОС1Б  
до вырубки, гари, гибели
5. Условия для работы техники:
  - 5.1. Количество пней, шт./га: всего 90, ср. диаметр 28
  - 5.2. Захламленность, м<sup>3</sup>/га слабая-10-20  
отсутствует - менее 10 м<sup>3</sup>/га, слабая-10-20 м<sup>3</sup>/га, средняя-21-50 м<sup>3</sup>/га, сильная>50 м<sup>3</sup>/га
  - 5.3. Наличие древесины, камней, нежелательной древесной растительности, мелких пней, стволов усохших деревьев\* отсутствует  
В случае отсутствия – прописать
6. Лесорастительные условия:
  - 6.1. Рельеф -
  - 6.2. Группа типов леса ШТ
  - 6.3. Тип условий местопроизрастания Коротконожка, костяника, осоки, огонек, ирис, володушка золотистая и др.
  - 6.4. Почва Серые лесные, суглинистые, влажные, подпочвы известняки  
тип, механический состав, степень увлажнения
  - 6.5. Степень задернения почвы средняя 31-50%  
отсутствует – до 10 %, слабая – 11-30 %, средняя- 31-50%, сильная>50%
7. Характеристика подроста и молодняка (перечётная ведомость прилагается):
  - 7.1. Средний возраст подроста, лет 30, Средняя высота подроста, м 3
  - 7.2. Жизнеспособность подроста и молодняка жизнеспособный  
жизнеспособный, нежизнеспособный
  - 7.3. Количество тыс.шт./га: всего 0,8 в т.ч. по породам Пихта 0,8
  - 7.4. Категория густоты средний  
редкий, средний, густой
  - 7.5. Встречаемость подроста и молодняка, % 30%
  - 7.6. Соответствие лесорастительным и иным условиям: соответствует - замена не требуется  
соответствует - замена не требуется, не соответствует – замена требуется
8. Источники обсеменения Семенные деревья пихта, (10 шт./га), стены леса  
порода, источник: одиночные (шт./га), куртины, полосы, стены леса
9. Характеристика санитарного состояния отсутствует  
заселенность вредными организмами, болезни леса
10. Предложения для разработки Проекта лесовосстановления (лесоразведения):

10.1. Способ лесовосстановления (лесоразведения) искусственный (лесные культуры)  
естественный, искусственный (лесные культуры), комбинированный

10.2. Главные (целевые) породы пихта

11. Необходимость проведения предварительных и сопутствующих мероприятий:

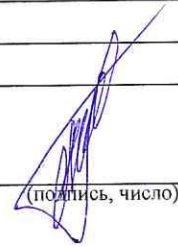
очистка вырубки, гари не требуется

санитарные не требуется

противопожарные не требуется

иные предложения не требуется

Составил арендатор: Директор Н.Н.Бузылев  
должность (ф.и.о.)

  
(подпись, число)

\* нужное подчеркнуть

Приложение к Карточке обследования  
участка при выборе способа и  
технологии лесовосстановления

Перечетная ведомость  
жизнеспособного подроста при обследовании  
лесного участка для проведения лесовосстановления

Лесничество (лесопарк) Беловское Участковое лесничество Чекмаревское  
Урочище Чекмаревское Квартал № 38  
Выдел № 36 площадь участка 4,2 га

Номер пробной площади(п.п.) номера учётных площадок	Порода	Распределение подроста по высоте, шт.				Средняя высота, м	Средний возраст, лет
		Мелкий (до 0,5 м.)	Средний (0,51-1,5 м)	Крупный (свыше 1,5 м)	Итого		
1	2	3	4	5	6	7	8
1	Пихта			82		3,0	30
Всего по участку				82			
Коэффициент перевода		0,5	0,8	1,0			
С учётом коэффициента				820			
Итого на 1 га				820			

Составил арендатор: Директор  
должность

Н.Н.Бузылев  
(ф.и.о.)

(подпись, число)

Дата 12 05 2025 г.

## CXEMA

Местоположение лесного участка:

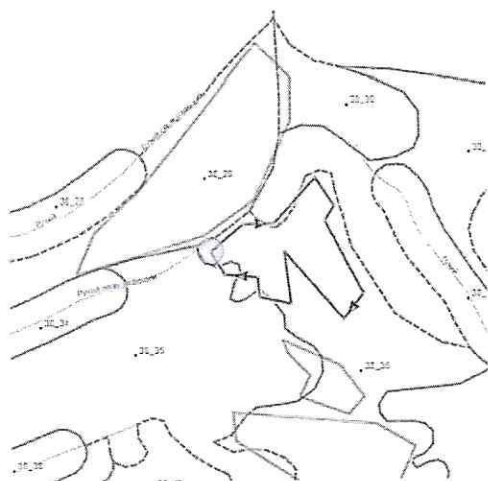
Лесничество Беловское, участковое лесничество Чекмаревское,

урочище Чекмаревское Квартал 38 выдел 36 ,

площадь участка 4,2 га

C

Масштаб 1:10000 (1:25000 )



Ю

### Условные обозначения

- граница лесного участка
- граница выдела (с нумерацией)
- привязка
- не эксплуатационные участки (с привязкой)

Схему составил:

Бузылев Н.Н.

(Ф.И.О., должность, подпись)

\*нужное подчеркнуть

Линии	Направление	Длина, м	Координаты узлов в СК WGS-84	
			В, широта	Л, долгота
1	50,1	89	54,53432	87,22871
2	88,8	67	54,53483	87,22977
3	42,9	128	54,53484	87,23080
4	144,9	71	54,53568	87,23215
5	212,7	37	54,53516	87,23278
6	151,6	175	54,53488	87,23247
7	217,7	70	54,53350	87,23376
8	319,0	193	54,53300	87,23309
9	172,8	112	54,53431	87,23113
10	281,8	68	54,53331	87,23135
11	353,9	43	54,53344	87,23032
12	274,7	69	54,53382	87,23025
13	328,1	58	54,53388	87,22917